

Borgomanero, 18 marzo 2020
Prot. 297

LINEA GUIDA PER LA GESTIONE DEI RIFIUTI DOMESTICI NEL PERIODO DI EMERGENZA SANITARIA

Per contrastare e contenere la diffusione del virus COVID-19 è necessario modificare la gestione dei rifiuti domestici come segue:

Per i casi positivi o in quarantena obbligatoria:

E' necessario interrompere la raccolta differenziata e tutti i rifiuti prodotti dall'utente devono essere gettati come indifferenziato.

Per questo motivo si prevedono i seguenti passaggi:

Medio Novarese Ambiente, su richiesta del Comune, deve:

1. Fornire al Comune (non all'utente positivo o in quarantena) il numero di cassonetti richiesti in funzione dei casi positivi di cui è a conoscenza dalle Autorità preposte
2. Garantire il servizio di raccolta settimanale dell'indifferenziato nel giorno di raccolta previsto dall'eco-calendario disponibile sul sito www.medionovareseambiente.com

Il Comune deve consegnare all'utente interessato:

1. Un cassonetto carrellato porta rifiuti (da valutare se da 240/360 litri in funzione del numero di persone interessate al contagio) – il cassonetto viene assegnato in comodato d'uso all'utenza e dovrà essere ritirato al termine dell'emergenza
2. Una dotazione aggiuntiva di sacchi conformi (da valutare se grandi o piccoli ed in quale numero in funzione del numero di persone interessate al contagio)
3. Una dotazione di nastro adesivo per la chiusura dei sacchi
4. L'informativa redatta da Medio Novarese Ambiente (allegata alla presente), richiedendone l'integrale rispetto.

Il Comune deve provvedere a comunicare ai cittadini (tramite stampa, canali social, ecc.) le nuove disposizioni messe in atto per la gestione dei rifiuti (informativa redatta da Medio Novarese Ambiente)

L'utente che si trova in quarantena obbligatoria ovvero sia risultato positivo al test deve:

1. Gettare tutti i suoi rifiuti (carta, plastica, vetro, umido, lattine, indifferenziato, compresi i fazzoletti di carta, mascherine, guanti e teli monouso) in due o tre sacchetti qualsiasi possibilmente resistenti, metterli uno dentro l'altro e poi conferirlo nel sacco **conforme**, chiudere bene il sacco con nastro adesivo indossando guanti monouso, senza schiacciare il contenuto



2. Conferire tutti i rifiuti di casa, in sacchi conformi così confezionati, nel cassonetto dato in comodato d'uso dal Comune
3. Esporre il cassonetto entro le ore 6.00 del giorno di raccolta dell'indistinto e ritirarlo dopo lo svuotamento (appena possibile)

Per i casi NON positivi o NON in quarantena obbligatoria:

E' necessario continuare a fare la raccolta differenziata dei rifiuti con le stesse modalità di conferimento e gli stessi giorni di raccolta.

Medio Novarese Ambiente deve:

1. Garantire il servizio di raccolta dei rifiuti nel giorno previsto dall'eco-calendario disponibile sul sito www.medionovareseambiente.com

Il **Comune** deve provvedere a comunicare ai cittadini (tramite stampa, canali social, ecc.) le **modifiche** da attuare per la gestione dei rifiuti; in particolare:

1. Proseguire a fare la raccolta differenziata dei rifiuti con le seguenti variazioni:
 - a. Se usi fazzoletti di carta buttali nella raccolta indifferenziata
 - b. Se hai usato mascherine e guanti, gettali nella raccolta indifferenziata
 - c. Per i rifiuti indifferenziati utilizza due o tre sacchetti possibilmente resistenti (uno dentro l'altro) ed infine inserisci tutto in un sacco conforme
 - d. Chiudi bene il sacco conforme

L'utente NON in quarantena obbligatoria o NON positivo deve:

1. Continuare a fare la raccolta differenziata come ha fatto fino ad ora, applicando le variazioni rese note dal Comune e contenute nell'informativa di Medio Novarese Ambiente
2. Continuare ad utilizzare il sacco conforme dato in dotazione dal Comune.
3. Esporre entro le ore 6.00 del giorno di raccolta i rifiuti

L'Amministratore Unico

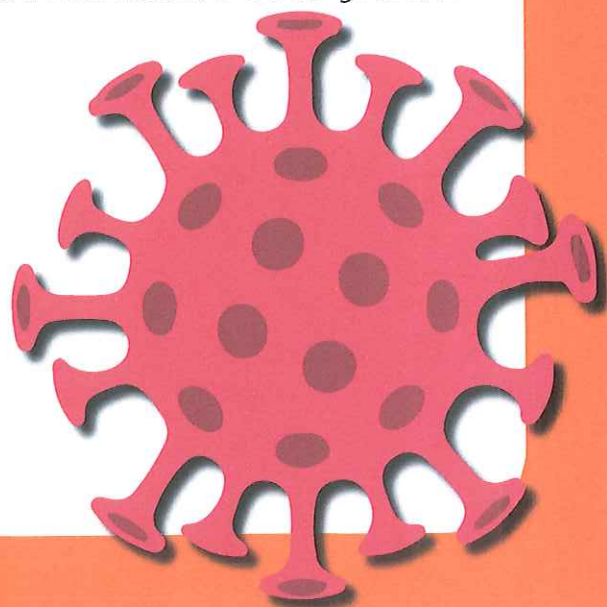
Dott. Biagio Bonfiglio

COME GESTIRE I RIFIUTI DOMESTICI NEL "PERIODO CORONAVIRUS"

SE SEI POSITIVO AL TAMPONE O SEI IN QUARANTENA OBBLIGATORIA

Per contrastare e contenere la diffusione del virus COVID-19 è necessario modificare la gestione dei rifiuti domestici come segue:

- NON DIFFERENZIARE PIÙ I RIFIUTI DI CASA TUA
- TUTTI I RIFIUTI (PLASTICA, VETRO, CARTA, UMIDO, LATTINE E INDIFFERENZIATO) VANNO GETTATI NELLO STESSO SACCO CONFORME utilizzato per la raccolta del rifiuto indifferenziato
- utilizza due o tre sacchetti possibilmente resistenti (uno dentro l'altro) all'interno del contenitore utilizzato per la raccolta indifferenziata, se possibile a pedale
- indossando guanti monouso chiudi bene i sacchetti senza schiacciarli con le mani utilizzando dei lacci o nastro adesivo
- una volta chiusi i sacchetti, i guanti vanno gettati nei nuovi **sacchi conformi** predisposti per la prossima raccolta
- metti il **sacco** ben chiuso nel cassonetto dato in comodato d'uso gratuito dal Comune
- subito dopo lavati le mani
- la raccolta dei rifiuti avviene settimanalmente nel solito giorno di raccolta del rifiuto indifferenziato
- gli animali da compagnia non devono accedere nel locale in cui sono presenti i sacchetti dei rifiuti.



COME GESTIRE I RIFIUTI DOMESTICI NEL "PERIODO CORONAVIRUS"

SE **NON** SEI POSITIVO AL TAMPONE E **NON** SEI IN QUARANTENA

Per contrastare e contenere la diffusione del virus COVID-19 è necessario effettuare la gestione dei rifiuti domestici come segue:

- CONTINUA A FARE LA RACCOLTA DIFFERENZIATA COME HAI FATTO FINORA
- usa fazzoletti di carta se sei raffreddato e buttali nel **sacco conforme** predisposto per la raccolta del rifiuto indifferenziato
- se hai usato mascherine e guanti, gettali nel **sacco conforme** predisposto per la raccolta del rifiuto indifferenziato
- per i rifiuti indifferenziati utilizza due o tre sacchetti possibilmente resistenti (uno dentro l'altro) ed infine inserisci tutto in un **sacco conforme**
- chiudi bene il sacco

